

КАРТА ГРАДОСТРОИТЕЛЬНОГО
ЗОНИРОВАНИЯ ГРУШЕВСКОГО СЕЛЬСКОГО ПОСЕЛЕНИЯ

Приложение 1.
к Правилам землепользования и
застройки Грушевского сельского
поселения.

ВИДЫ ТЕРРИТОРИАЛЬНЫХ ЗОН
ОБЩЕСТВЕННО- ДЕЛОВЫЕ ЗОНЫ.

- ЦД -1 Зона делового центра.
- Ц-1 Зона обслуживания и деловой активности местного значения
- Ц-2 Зона деловой, производственной активности и обслуживания вдоль дорог федерального и регионального значения.

ЖИЛЫЕ ЗОНЫ

- Ж-1 Зона существующей индивидуальной усадебной жилой застройки с содержанием домашнего скота и птицы
- Ж-2 Зона развития индивидуальной усадебной жилой застройки с содержанием домашнего скота и птицы.
- Ж-3 Зона развития малоэтажной смешанной жилой застройки за расчетный срок.

ЗОНЫ СПЕЦИАЛЬНОГО НАЗНАЧЕНИЯ

- СО-1 Зона водозаборных и иных технических сооружений
- СО-2 Зона очистных сооружений
- СО-3 Зона кладбищ .
- СО-4 Зона закрытых кладбищ и мемориальных парков.

ПРОИЗВОДСТВЕННЫЕ И КОММУНАЛЬНЫЕ ЗОНЫ

- ПК-1 Зона производственно-коммунальных объектов IV класса вредности
- ПК-2 Зона производственно-коммунальных объектов V класса вредности
- ПК-1/1 Зона производственно-коммунальных объектов III класса вредности

ПРИРОДНО- РЕКРЕАЦИОННЫЕ ЗОНЫ

- Р-1 Зона скверов.
- Р-2 Зона рекреационно-природных территорий
- Р-3 Зона защитных лесополос

СЕЛЬСКОХОЗЯЙСТВЕННЫЕ ЗОНЫ.

- СХ-1 Зона сельскохозяйственных угодий
- СХ-2 Зона садоводства и дачного хозяйства
- СХ-3/1 Зона объектов и производств агропромышленного комплекса III класса вредности.
- СХ-3/2 Зона объектов агропромышленного комплекса, не требующих установления санитарно-защитной зоны.

ИНЖЕНЕРНО-ТРАНСПОРТНАЯ ЗОНА

- ИТ Зона инженерно-транспортной инфраструктуры

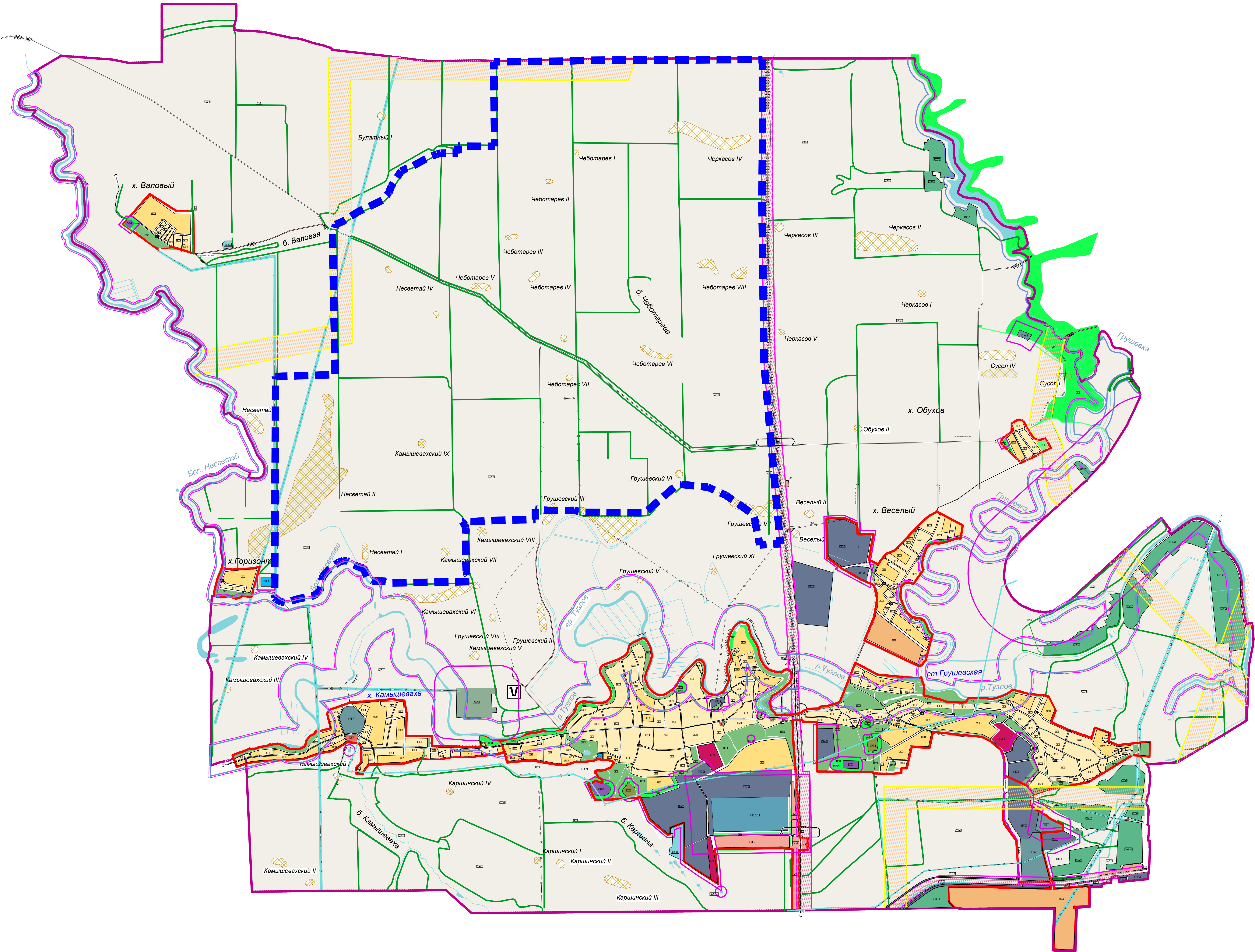
УСЛОВНЫЕ ОБОЗНАЧЕНИЯ:

- Границы
- Граница сельского поселения
- Граница населенного пункта

зоны с особыми условиями использования территорий.

выделенные по условиям охраны окружающей среды.

- Скотомогильник (проектируемый)
- Границы санитарно- защитных зон
- Границы водоохранных зон
- Границы зон периодического затопления и подтопления паводками
- Археологические объекты
- Охранная зона ЛЭП
- Нормативно-санитарный разрыв магистрали водовода
- Нормативно-санитарный разрыв магистрали газопровода
- Нормативно- санитарный разрыв от автомагистралей
- Граница территории возможного размещения Аэропортового комплекса "Южный"



Внесены изменения в сентябре 2014 г.

				2014-П33		
				Грушевское сельское поселение Айсайского района		
				Ростовской области		
Должность	Ф.И.О.	Подпись	Дата			
Директор	Войнова Т.		2014	Страница	Лист	Листов
Разработал	Москалец А.		2014	п	1	3
				КАРТА ГРАДОСТРОИТЕЛЬНОГО		
				ЗОНИРОВАНИЯ ГРУШЕВСКОГО СЕЛЬСКОГО		
				ПОСЕЛЕНИЯ № 2008		
				АМИП		
				Архитектура и градостроительство		