

ВЕДОМОСТИ

№ 22 (140)

17 августа 2016 г.

ГРУШЕВСКОГО СЕЛЬСКОГО ПОСЕЛЕНИЯ



СОБРАНИЕ ДЕПУТАТОВ ГРУШЕВСКОГО СЕЛЬСКОГО ПОСЕЛЕНИЯ

РЕШЕНИЕ

16 августа 2016 года

№ 193

ст-ца Грушевская

О проекте решения Собрании депутатов Грушевского сельского поселения «О целесообразности изменения границ муниципального образования «Грушевское сельское поселение»

На основании статьи 12 Федерального закона от 6 октября 2003 года № 131-ФЗ «Об общих принципах организации местного самоуправления в Российской Федерации», статьи 10 Областного закона от 28 декабря 2005 года № 436-ЗС «О местном самоуправлении в Ростовской области», Устава муниципального образования «Грушевское сельское поселение», в целях описания и утверждения границ муниципального образования «Грушевское сельское поселение», в соответствии с требованиями градостроительного и земельного законодательства

Собрание депутатов Грушевского сельского поселения РЕШИЛО:

1. Принять за основу проект решения Собрании депутатов Грушевского сельского поселения «О целесообразности изменения границ муниципального образования «Грушевское сельское поселение» согласно приложению к настоящему решению.

2. Назначить публичные слушания по проекту решения Собрании депутатов Грушевского сельского поселения «О целесообразности изменения границ муниципального образования «Грушевское сельское поселение» на 25 августа 2016 года по адресу Ростовская область, Аксайский район, ст-ца Грушевская, ул.Советская, 265-а в 17 часов 00 минут.

3. Настоящее решение вступает в силу со дня его официального опубликования в информационном бюллетене Грушевского сельского поселения «Ведомости Грушевского сельского поселения».

4. Контроль за исполнением настоящего решения возложить на начальника общего отдела и земельно-имущественных отношений Администрации Грушевского сельского поселения Коновальцеву И.Г.

Глава Грушевского
сельского поселения

Н.Л. Онищенко

Приложение
к решению Собрания депутатов Грушевского
сельского поселения
от 16 августа 2016 года № 193
«О проекте решения Собрания депутатов
Грушевского сельского поселения «О
целесообразности изменения границ
муниципального образования «Грушевское
сельское поселение»

Проект



СОБРАНИЕ ДЕПУТАТОВ ГРУШЕВСКОГО
СЕЛЬСКОГО ПОСЕЛЕНИЯ
РЕШЕНИЕ

« ___ » _____ 2016 года

ст-ца Грушевская

№ _____

О целесообразности изменения границ
муниципального образования «Грушевское
сельское поселение»

На основании части 4 статьи 12
6 октября 2003 года № 131-ФЗ «Об общих принципах организации местного
самоуправления в Российской Федерации», статьи 10 Областного закона
от 28 декабря 2005 года № 436-ЗС «О местном самоуправлении в Ростовской области»,
Устава муниципального образования «Грушевское сельское поселение», в целях описания
и утверждения границ муниципального образования «Грушевское сельское поселение», в
соответствии с требованиями градостроительного и земельного законодательства, а также с
учетом мнения населения

Собрание депутатов Грушевского сельского поселения РЕШИЛО:

1. Признать целесообразным изменение границ муниципального образования «Грушевское сельское поселение» согласно приложению к настоящему решению путем:

а) включения в состав территории Грушевского сельского поселения земельных участков общей площадью 9,74 га (в том числе, земельного участка площадью 5,46 га, земельного участка площадью 4,28 га) из состава территории города Новочеркасск.

2. Настоящее решение вступает в силу со дня его официального опубликования в информационном бюллетене Грушевского сельского поселения «Ведомости Грушевского сельского поселения».

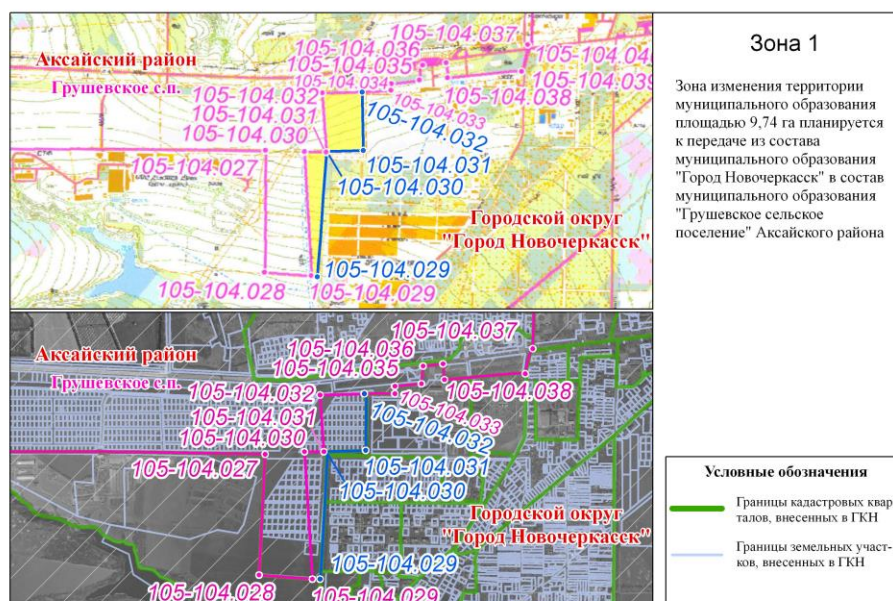
3. Контроль за исполнением настоящего решения возложить на начальника общего отдела и земельно-имущественных отношений Администрации Грушевского сельского поселения Коновальцеву И.Г.

Глава Грушевского
сельского поселения

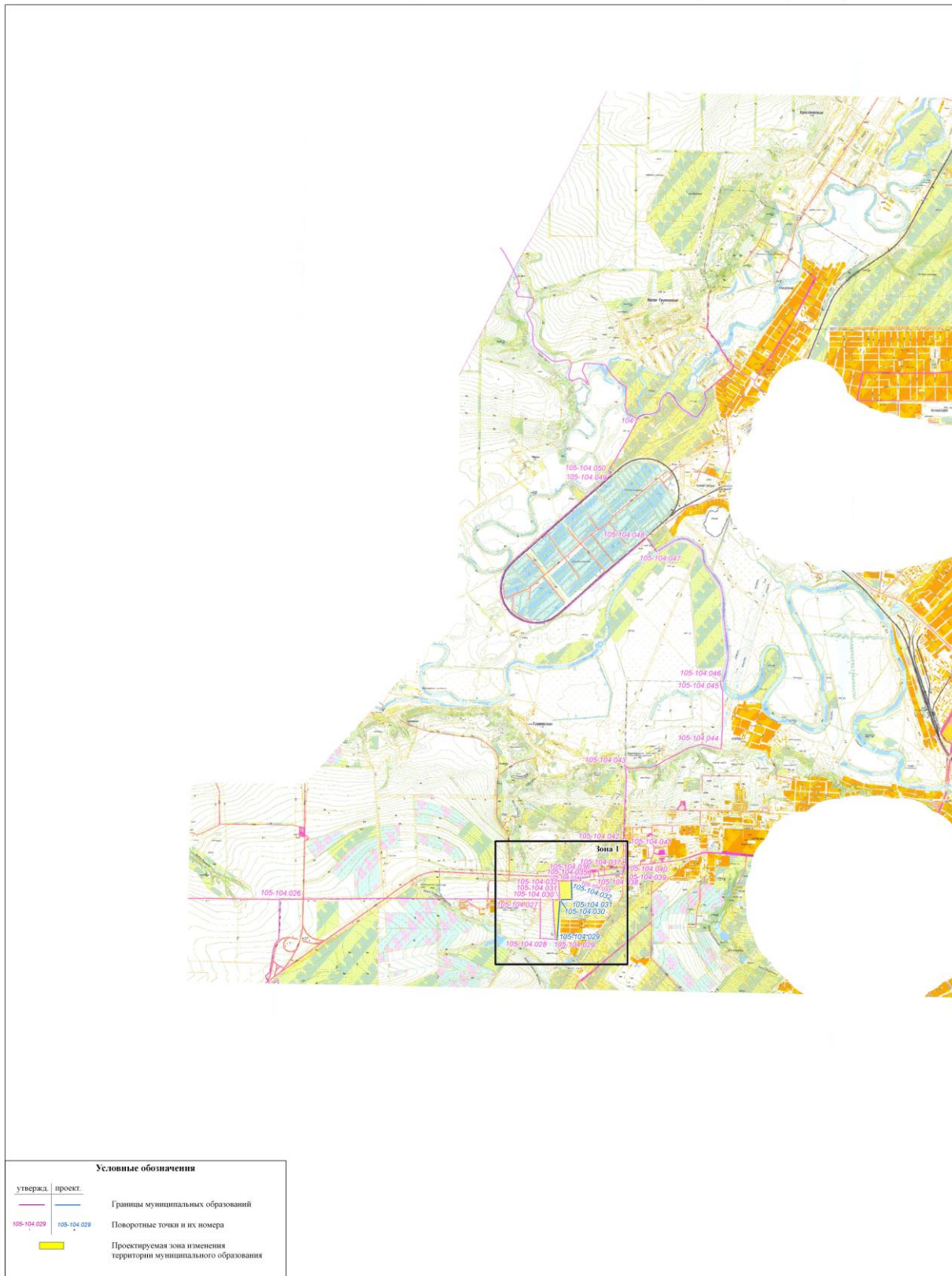
Н.Л. Онищенко

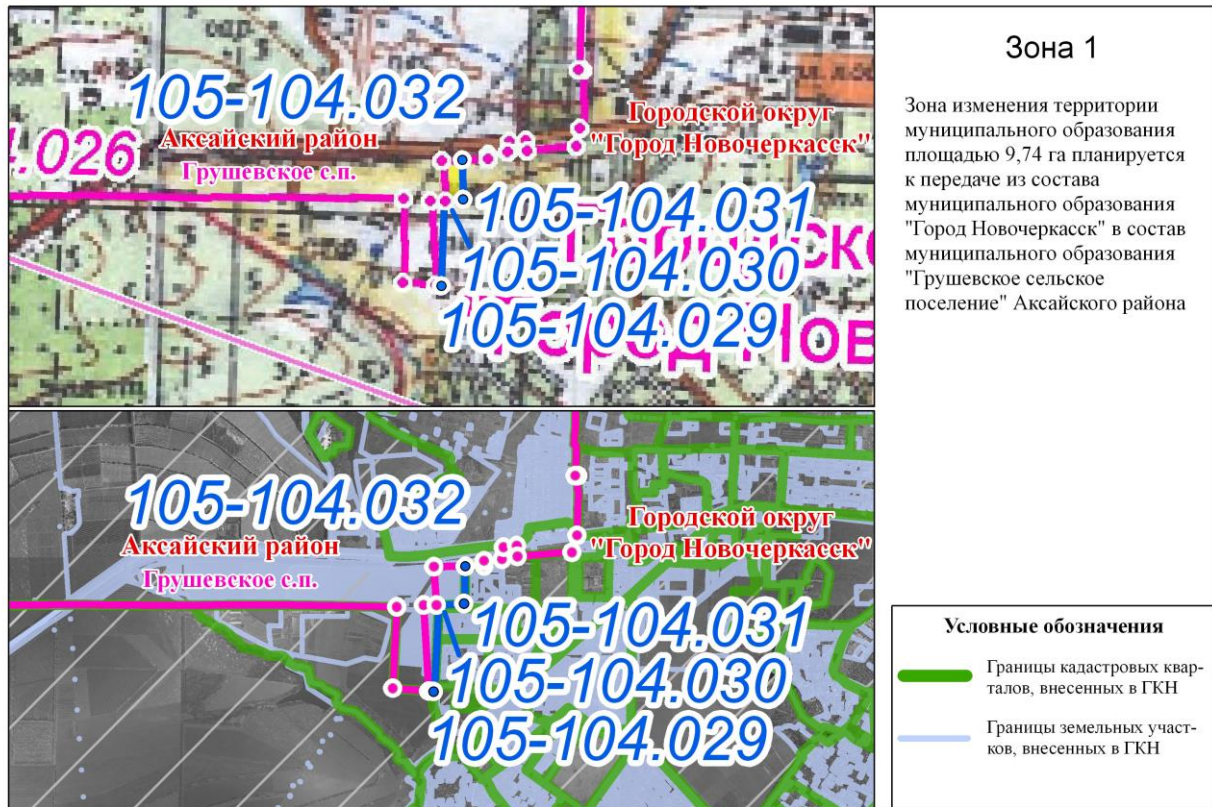
Приложение
к решению Собрания депутатов Грушевского
сельского поселения «О целесообразности
изменения границ муниципального
образования «Грушевское сельское
поселение»

Проектный план прохождения уточненной границы муниципального образования «Грушевское сельское поселение» в соответствии с требованиями градостроительного и земельного законодательства

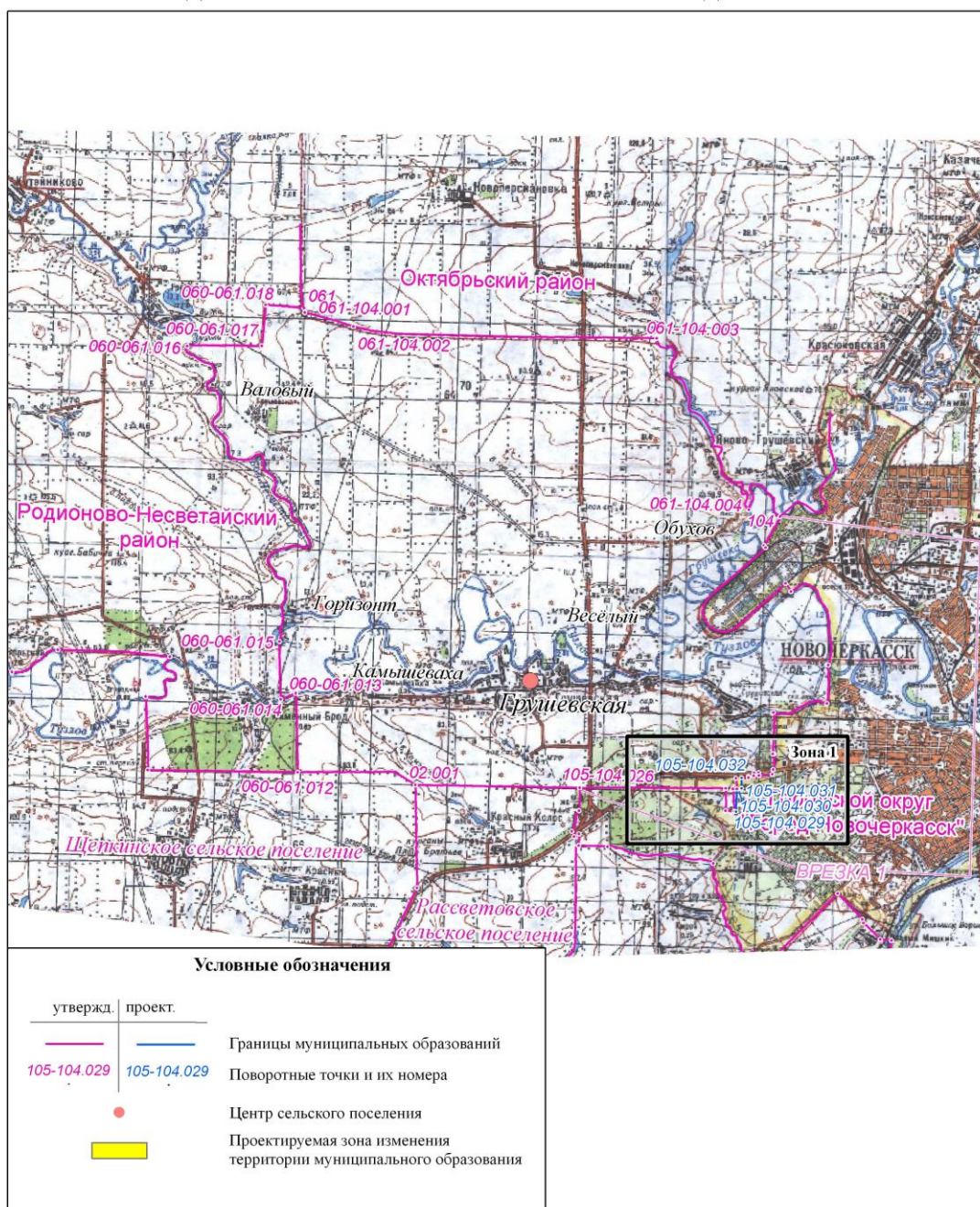


**ПРОЕКТНЫЙ ПЛАН
ПРОХОЖДЕНИЯ УТОЧНЕННОЙ ГРАНИЦЫ МУНИЦИПАЛЬНОГО ОБРАЗОВАНИЯ "ГРУШЕВСКОЕ СЕЛЬСКОЕ ПОСЕЛЕНИЕ"
В СООТВЕТСТВИИ С ТРЕБОВАНИЯМИ ГРАДОСТРОИТЕЛЬНОГО И ЗЕМЕЛЬНОГО ЗАКОНОДАТЕЛЬСТВА (ВРЕЗКА 1)**





**ПРОЕКТНЫЙ ПЛАН
ПРОХОЖДЕНИЯ УТОЧНЕННОЙ ГРАНИЦЫ МУНИЦИПАЛЬНОГО ОБРАЗОВАНИЯ
"ГРУШЕВСКОЕ СЕЛЬСКОЕ ПОСЕЛЕНИЕ" В СООТВЕТСТВИИ С ТРЕБОВАНИЯМИ
ГРАДОСТРОИТЕЛЬНОГО И ЗЕМЕЛЬНОГО ЗАКОНОДАТЕЛЬСТВА**



Учредитель: Администрация Грушевского сельского поселения Аксайского района Редактор: Онищенко Н.Л.	Ответственный за выпуск: Коновальцева И.Г. Адрес: ул. Советская, д. 265 а, ст. Грушевская, Аксайский район, Ростовская область телефон: 8 (863 50) 356-46	Тираж: 120 экземпляров
--	--	---------------------------

№ 22 (140) 17 августа 2016г.	Нормативные акты	Ведомости Грушевского сельского поселения	7
------------------------------	------------------	---	---

